

Hantavirus

¿Qué es?

Es una enfermedad aguda grave causada por el **virus Hanta**.

Transmisión

Inhalación de las excreciones de roedores infectados (saliva u orina).
Contacto directo con roedores infectados vivos o muertos.
Contacto estrecho con una persona infectada en los primeros días de síntomas.



Síntomas



Dolor de cabeza



Fiebre



Nauseas y vómitos



Dolor Muscular

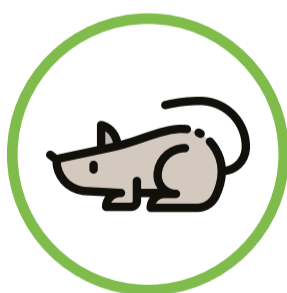


Dolor abdominal



Escalofríos

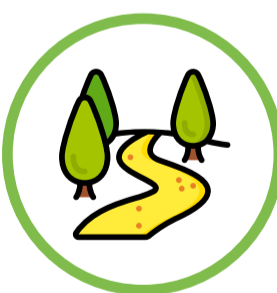
Prevención



Evitar que los roedores entren o hagan nidos en las viviendas



Tapar orificios en puertas, paredes y cañerías



Transitar solo por senderos habilitados



Ventilar al menos 30 minutos lugares que han estado cerrados casas y galpones



Si se encuentra un roedor vivo colocar trampas o veneno



Si se encuentra un roedor muerto rociarlo con lavandina junto con todo aquello que pudo haber estado en contacto con el mismo. Recogerlo usando guantes, enterrarlo a 30 cm. de profundidad o quemarlo.

CONTACTO

Conmutador: +54 011 3754-6700 | contacto@artmutualrural.org.ar
Atención al Cliente: 0800-333-2786 (ARTMR)
www.artmutualrural.org.ar

En caso de accidente de trabajo / emergencias medicas las 24 hs.

CeCap Emergencias: 0800-333-6888 (MUTUAART)