

Leptospirosis

¿Qué es?

Es una enfermedad zoonótica bacteriana que afecta animales domésticos y silvestres. Enfermedad infectocontagiosa que **se transmite de los animales a las personas.**



Transmisión

Contacto directo con la orina de animales infectados.
Contacto directo con suelos, agua o alimentos infectados por la orina de animales contagiados.

Síntomas



Dolor de cabeza



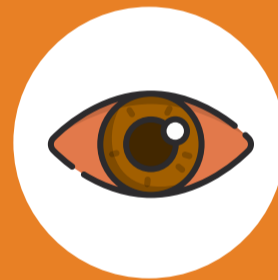
Fiebre



Sangrado



Malestar general



Enrojecimiento de los ojos

Posteriormente puede presentar una segunda fase más aguda. En los casos más graves puede resultar mortal.

Prevención



Desmalezar y quitar escombros o basura que puedan servir de refugio de roedores



Reforzar la higiene en casas y lugares de trabajo



Vacunar a los animales domésticos



Mantener residuos en recipientes cerrados

CONTACTO

Conmutador: +54 011 3754-6700 | contacto@artmutualrural.org.ar
Atención al Cliente: 0800-333-2786 (ARTMR)
www.artmutualrural.org.ar

En caso de accidente de trabajo / emergencias médicas las 24 hs.

CeCap Emergencias: 0800-333-6888 (MUTUAART)